

Prejdime za bránu, spočítajte strielne.
Je ich na nádvorí _ _ _ , áno, toľko presne.

Napravo je vchod do bašty, chcete mať viac bodov?
Spočítajte, že na hradby vedie _ _ _ _ _ _ _ _ _ _ schodov.

Opatrne a pomaly hore sa šplháme,
A z kamenných hradieb na všetko pozeráme.
Dedinky aj mestá, hory aj údolia,
Lesy, hory, lúčky, pahorky a polia.

Kde mizne Rostoka medzi horami,
Kde krásna Radziejowa – s dvoma Rogaczami,
Kde sa presne Poprad do Dunajca vlieva.
V ktorom mestečku biela veža spieva?

Kedysi tu striebro aj zlato ťažili.
Veľký poklad na hrade ochotne strážili.
Vraj už kastelán Piotr Wydźga v 14. storočí
Odcestoval na sever, ku Križiakom v noci.

Križiaci však k nemu však neboli milí:
Zmocnili sa pokladu, a jeho zradili.
Piotr zomrel od smútku, jeho duch trpiaci
Na hrade dodnes žije, túla sa a straší!

Z hradu sa vrátíme k bielo-červenému
stĺpiku pri ceste raz už stretnutému.
Novou cestou sa vydáme, k mostu rovno dole.
Stĺpiky sú _ _ _ _ _ _ _ _ . Počítajme ako v škole.

Za mostom ďalej rovno, túto cestu známe
A tabuľky na stĺpe vysokom pozeráme.
Parkovisko _ _ _ _ oproti stretneme,

Rovnaký názov má penzión, do ktorého ideme.

Podme teda vľavo, kde je ubytovanie.
Pred bránou je ďalšia tabuľa čo ponúka spanie.
Vojdime do dvora, prišiel čas rozlúčky.
Tu vás teda nechám, zmiznem potichučky.

Zaslúžite si poklad, ten tu na vás čaká
Moja posledná rada je dnes pre vás taká:
Z písmen zložite heslo, to príde s nápadom,
Kde vás môže čakať truhlička s pokladom.



Slogan úlohy:

<input type="text"/>	<input type="text"/>	<input type="text"/>	<input type="text"/>	<input type="text"/>	<input type="text"/>	<input type="text"/>	<input type="text"/>	<input type="text"/>	<input type="text"/>	<input type="text"/>	<input type="text"/>	
1	2	3	4	5	6	7	8	9	10	11		
<input type="text"/>	<input type="text"/>	<input type="text"/>	<input type="text"/>	<input type="text"/>	<input type="text"/>	<input type="text"/>	<input type="text"/>	<input type="text"/>	<input type="text"/>	<input type="text"/>	<input type="text"/>	
12	13	14	15	16	17	18	19	20	21	22	23	24

Miesto pre poklad:



Fundacja Mapa Pasji

Autori úlohy:

Krzysztof Florys – trener questów,
Ewa Barczyk, Robert Barczyk, Anna Dudczak,
Alicja Gmoch-Podgórska, Andrzej Górszczyk,
Jan Kotarba, Józef Kulig, Piotr Kulig, Justyna
Łekawska, Genowefa Pilch-Lichoń

Preklad: Piotr Wójcik

Ilustrácie: Anna Jarzębska, Adam Jarzębski

Strážca úloh: Pokoje Gościnne „Basia”, Sucha Struga 133
tel. 508 118 190, e-mail: giencia7@o2.pl

Ďalšie úlohy na vysočine



Stiahnite si aplikáciu



www.skarbygorali.pl



Získajte odznaky

Viac ako 900 úloh v celom Poľsku:



Stiahnite si aplikáciu



www.questy.org.pl



Získajte odznaky

Iceland
Liechtenstein
Norway grants



Ministerstwo Kultury
i Dziedzictwa Narodowego



Skarby
Górali



QUEST- Wyprawa Odkrywców

Prechádzka po Rytre s grófom Stadnickým



Tematika:

Quest vedie z centra Rytra k zručanine hradu na kopci, ku ktorej sa viažu mnohé legendy. Sprievodcom na trase je gróf Adam Stadnicki – bývalý majiteľ týchto oblastí.

Ako hľadať poklad:

Quest je hra, ktorú môžete hrať kedykoľvek. Stačí pozorne čítať nápovede a riešiť hádanky, aby ste získali záverečné heslo vedúce k pokladu – pamätnej pečati.

Začiatok výpravy:

Quest sa začína pred Vilou Poprad na štátnej ceste č. 87 v Rytre.
GPS: 49.490736, 20.682075

Dĺžka:

cca 1 hod. 30 min

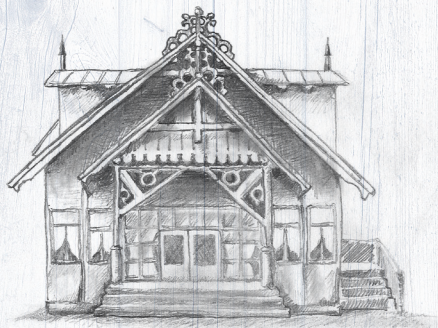


Objavte poklady Nadpopradských Goralov!

Nadpopradskí goralí (známi aj ako Čierni Goralí) obývajú Popradskú kotlinu v okolí Pivnicznej-Zdrój a Rytra a horské osady. Iba tu muži nosia čierne chološne (nohavice) a namiesto zdobenia spredu majú bočné lampasy červenej farby, ktorá ich chráni pred zlými kúzľami.



Som Adam Stadnicki, budem vám sprievodcom,
A ukážem tajomstvá z doby mojich otcov.
Narodil som sa v devätnástom storočí,
Bol som veľmi bohatý a jazdil som v koči.



Som z veľmi významnej, bohatej rodiny.
Vlastnili sme Rytro i susedné dediny.
Preto vás pozývam na malú návštevu.
A prajem vám hostia aj veľa úsmevu.

Pre mňa je Rytro veľmi dôležité,
Miloval som tie lúčky, lesy okolité.
Preto si trocha dnes pospomíname,
A o dejinách tiež porozprávame.

Vložil som veľa práce a peňazí
Les som daroval aj kostol postavil.
Modernizoval som aj miestnu pílu,
Rozvoju som venoval nejednu chvíľu.

Toto je Vila Poprad. Vedľa tečie rieka,
Je trochu záhadná, priteká k nám zďaleka.
Pramení na Slovensku, priamo pod Tatrami,
Smeruje však až k Baltu, poľskými nížinami.

Pozrite akú krásnu má architektúru,
Drevené zdobenia, peknú štukatúru
Pozrite sa nad okna, sú tam aureoly.
Koľko ich je? _ _ . Krásne? Vždy nádherne boli!

Kde je dnes Vila, krčma dávno bola,
Veselé miesto, ktoré každý poznal.
Sestry Mordarské tam často spievali,
Hostia pivo pili a do rána tancovali (Hej!)

Vpravo za zástavkou bol slávny mlyn,
Viedol ho starý Jawor a jeho syn.
Podme proti prúdu. Vľavo sa pozrite
Dom z malou „vežou“ si všimnete okamžite.

Tu sa vždy rieši takáto chuťovka:
Prečo tejto budove vravia „paperlovka“.
Kedysi tu bol penzión a hostia tu spali,
Viedli ho Židia – Paperle sa volali.

Vedľa je križovatka: vpravo – smer _ _ ,

Vpredu je most, pod ním _ _ nehlboká.

A aj keď Rostoczanka je malý potôčik,
Keď dlhšie prší vie povodeň spôsobiť.

Za mostom si pozrite: budova sklenená,
Na ľavej strane, trošku naklonená,
Má trošku pripomínať zámok, zrúcaninu,
Preto tam vidíte aj kamennú „štrkovinu“.

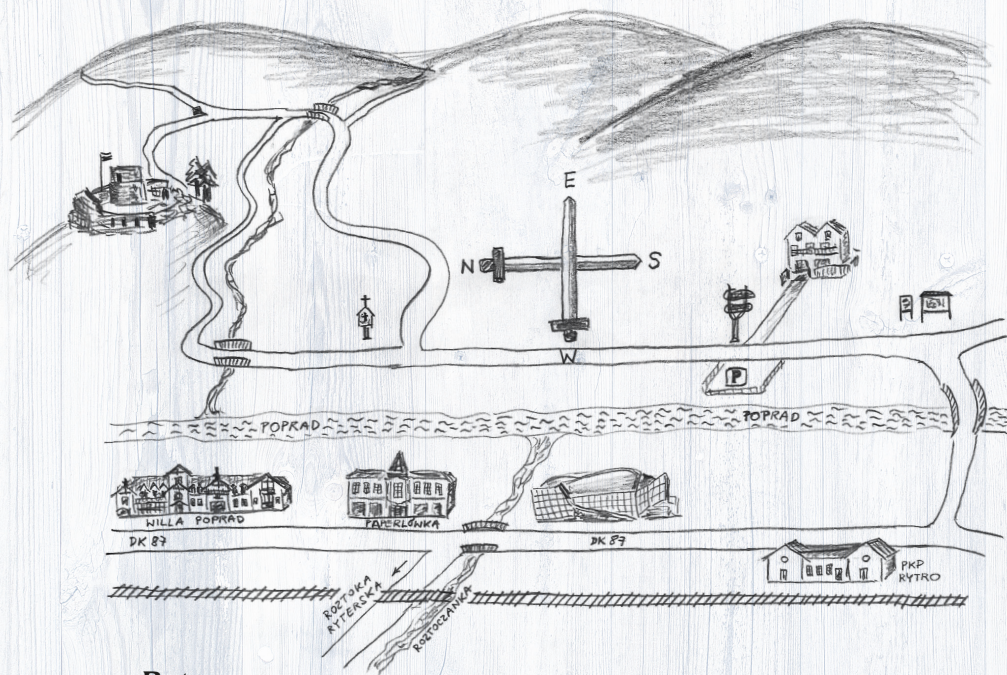
Ďalej je ešte jedno moderné veľdielo.
Veľa už ľudí na toto čumelo...
Vraj je to rytier v striebornej vyzbroji
čo stráži moje lesy, nikoho sa nebojí.

Podme na druhú stranu, tam je železnica.
Rakúsko-uhorská prekrásna stanica.
Vedľa nej stala píla, moja aj rodiny,
Preto vľavo vidíte náš sklad guľatiny.

Pozrite na tabulách, cesta je zvýraznená:
Na _ _ _____ však vedie modrá aj červená!

Aj v zimnom období je tá obec krásna:
Zelená značka do _ _ _____ je úžasná!

Ďalej smer Sucha Struga, cez most sa vydáme,
Hlavnú cestu do _ _ _____ necháme.



Rytro



Zamková Hora a Makovica do lesov pozývajú,
Sú tam huby, brusnice a srnky behajú.

Toto údolie storočia formoval prúd vody.
Poprad je ako „Rytier, čo aj horu prehodí“.
Prechádzala tu slávna Jantárová cesta,
Obchodná trasa, čo spájala dôležité mestá.

Z mostu odbočte doľava. Skôr ale pútnici
Povedzte: Ako ďaleko je hrad v Kamienici.
Ak ste povedali _ _ a pol,
Tak výborný váš výsledok v kilometroch bol.

Pri ďalšej križovatke stojí drevená kaplnka.
Vždy krásne vyzerá v lúčoch jarného slnka.
Pochádza z obdobia dost' dávneho –
Z roku tisíc _ _ _____ štvrtého.

My sa vydáme vpravo, nahor asfaltovou cestou,
Vojdeme do mojich lesov, za niekoľko sto metrov.
_ _ _____ Park Krajobrazovy na tabuli stojí,
Nachádza sa tu aj _ _ _____ chodník.

Červený chodník smeruje doprava,
Pre nás ale hlavná cesta je zábava.
Ideme nahor, rovno za most bežci,
Držíme sa stále našej hlavnej cesty.

Pôjdeme ešte chvíľku, až ku smerovníku.
Keď uvidíme kameň, v tomto okamihu
Zbadáme slovo _ _ _____, odbočíme vľavo.
Ideme, ešte trošku, ďalej, hravo!

A sme pri Zámku, ten je žiaľ v ruine,
Štyristo rokov zarastal v burine.
Veľa prác sa tu stihlo už urobiť,
Avšak úsilie sa musí znásobiť.

Za starých čias zámok vlastnili rytieri,
Dnes by sme im povedali: vojaci, žoldnieria.
Ti ale neboli veľmi ušľachtilí,
Pocestných a kupcov na cestách lúpili.

Obchodníci touto cestou išli priamo z juhu
Cestovali na sever, a všetkého druhu
Tovary viezli; žiaľ „rytieri“ milí,
Prepadali a kradli, občas aj vraždili.